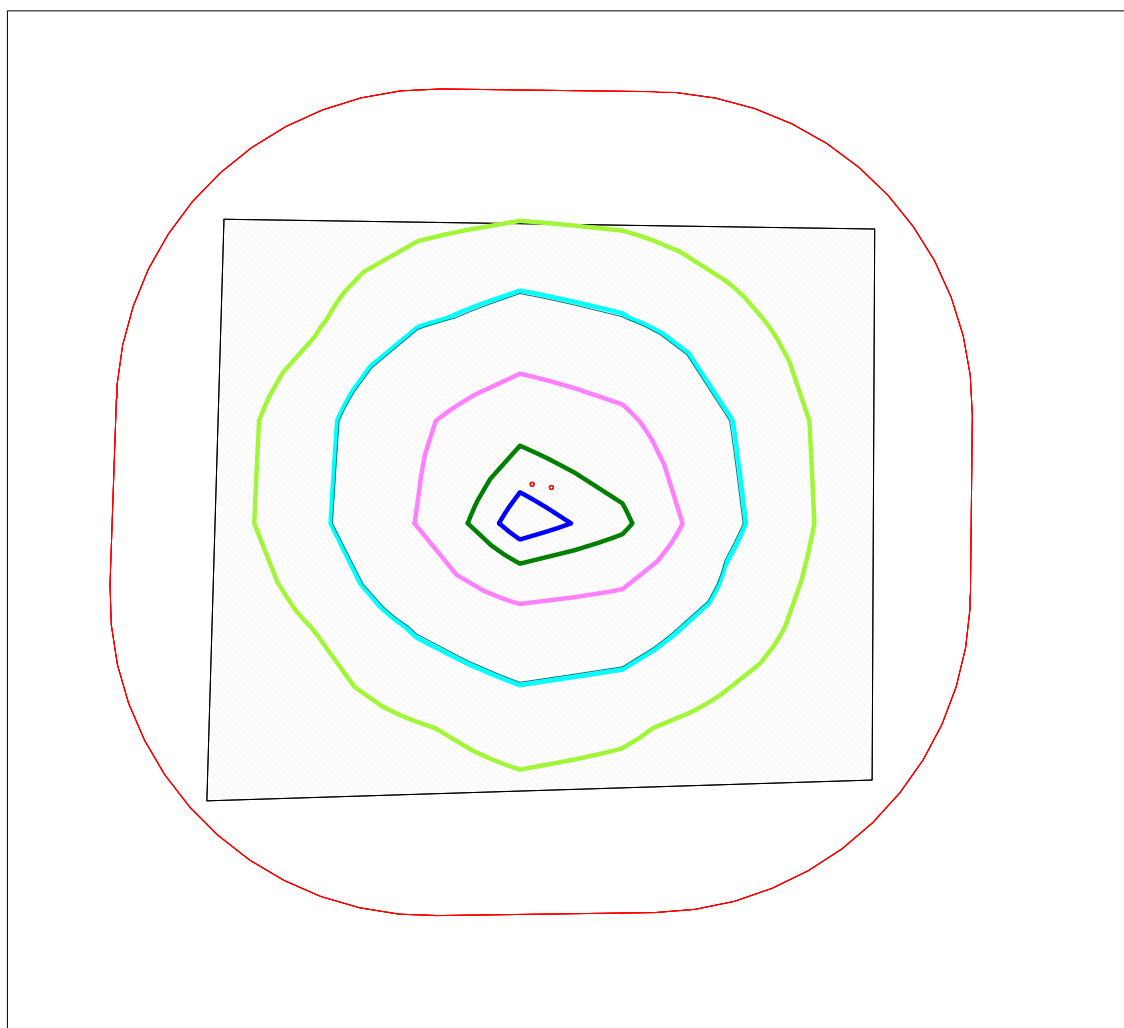
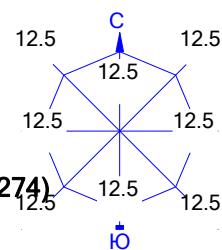


Город : 017
 Объект : 0010
 ПК ЭРА v4.0 Модель: МРК-2014
 0123 Железо (II, III) оксиды (в пересчете на железо) (диЖелезо триоксид, Железа оксид) (274)

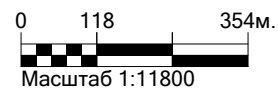


Условные обозначения:

- Территория предприятия
- Санитарно-защитные зоны, группа N 01
- [0123] Железо (II, III) оксиды (в пересчете на железо) (диЖелезо триоксид, Железа оксид) (274)
- Расч. прямоугольник N 01

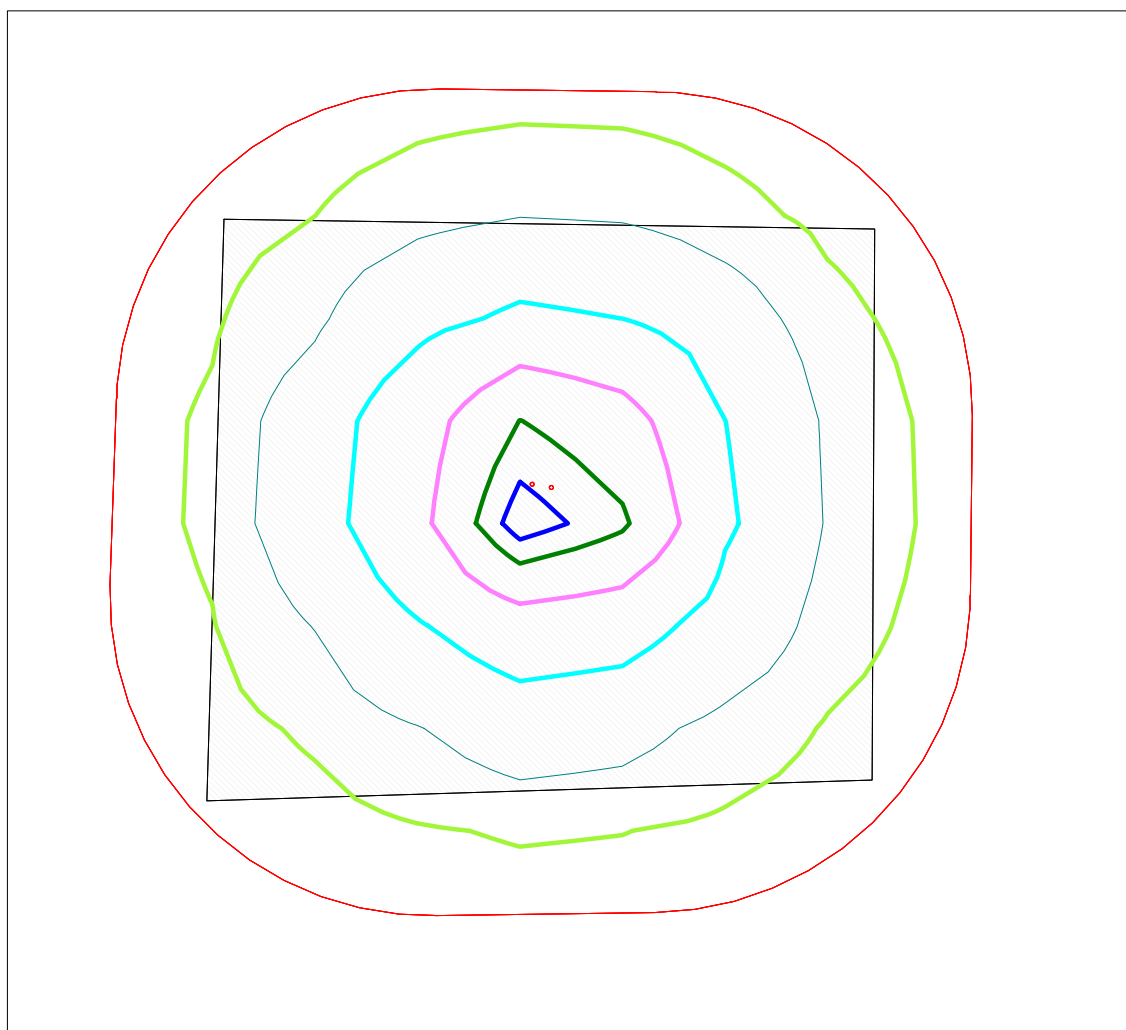
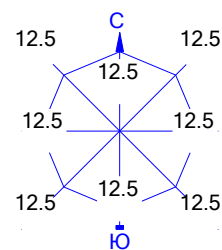
Изолинии в долях ПДК

- 0.050 ПДК
- 0.098 ПДК
- 0.100 ПДК
- 0.191 ПДК
- 0.284 ПДК
- 0.340 ПДК



Макс концентрация 0.3768085 ПДК достигается в точке $x = 66$ $y = 19$
 При опасном направлении 23° и опасной скорости ветра 0.75 м/с
 Расчетный прямоугольник № 1, ширина 1760 м, высота 1600 м,
 шаг расчетной сетки 160 м, количество расчетных точек 12×11
 Расчёт на существующее положение.

Город : 017
 Объект : 0010
 ПК ЭРА v4.0 Модель: МРК-2014
 0143 Марганец и его соединения (в пересчете на марганца (IV) оксид) (327)



Условные обозначения:

- Территория предприятия
- Санитарно-защитные зоны, группа N 01
- [0143] Марганец и его соединения (в пересчете на марганца (IV) оксид) (327)
- Расч. прямоугольник N 01

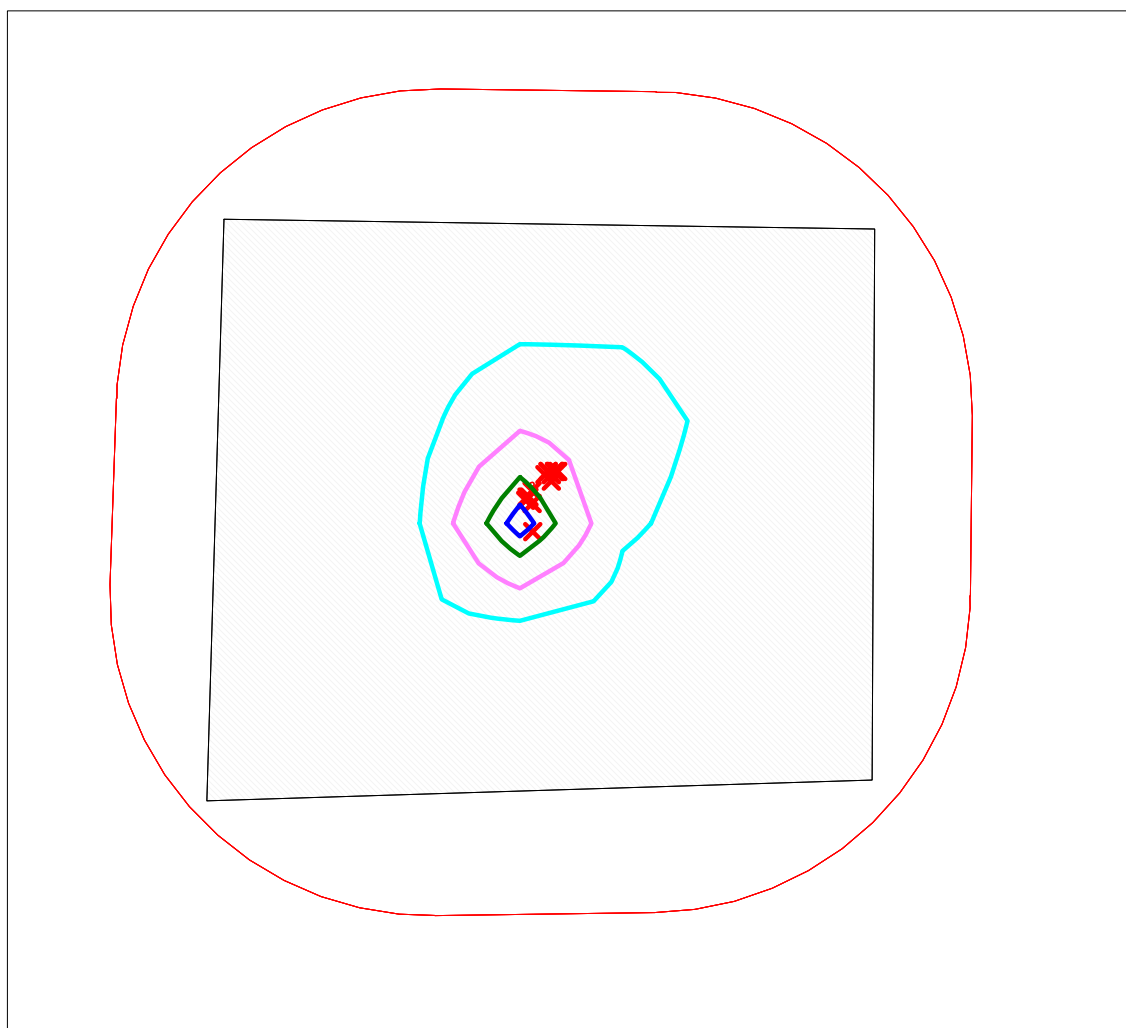
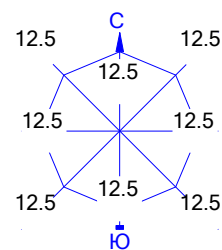
Изолинии в долях ПДК

- 0.050 ПДК
- 0.100 ПДК
- 0.233 ПДК
- 0.454 ПДК
- 0.676 ПДК
- 0.809 ПДК



Макс концентрация 0.898123 ПДК достигается в точке $x = 66$ $y = 19$
 При опасном направлении 41° и опасной скорости ветра 12 м/с
 Расчетный прямоугольник № 1, ширина 1760 м, высота 1600 м,
 шаг расчетной сетки 160 м, количество расчетных точек 12×11
 Расчёт на существующее положение.

Город : 017
 Объект : 0010
 ПК ЭРА v4.0 Модель: МРК-2014
 0301 Азота (IV) диоксид (Азота диоксид) (4)

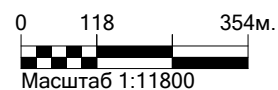


Условные обозначения:

- Территория предприятия
- Санитарно-защитные зоны, группа N 01
- [0301] Азота (IV) диоксид (Азота диоксид) (4)
- Расч. прямоугольник N 01

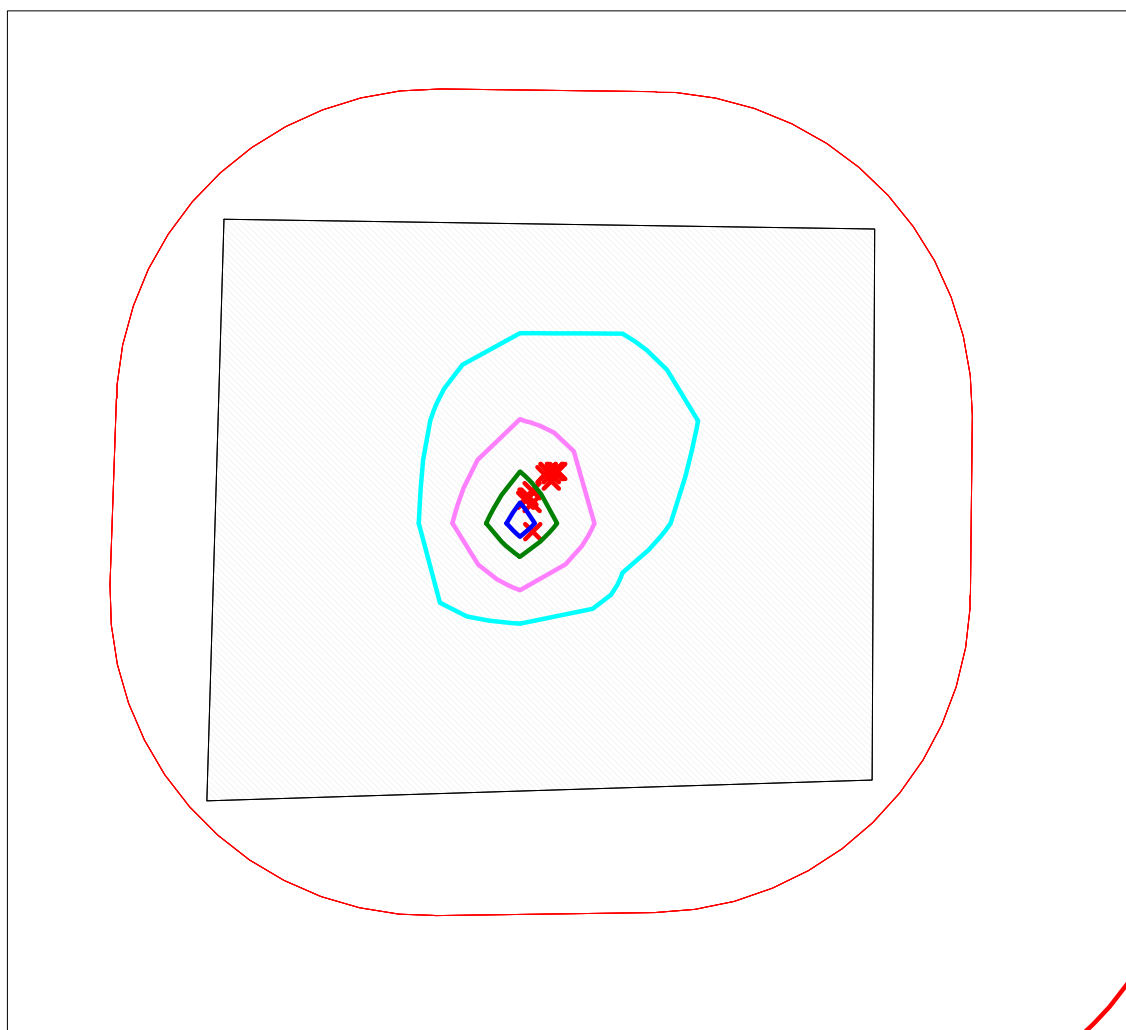
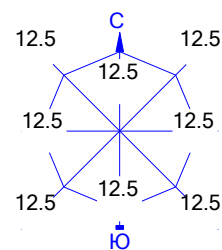
Изолинии в долях ПДК

- 21.468 ПДК
- 41.350 ПДК
- 61.232 ПДК
- 73.161 ПДК



Макс концентрация 81.1139832 ПДК достигается в точке $x=66$ $y=19$
 При опасном направлении 27° и опасной скорости ветра 0.79 м/с
 Расчетный прямоугольник № 1, ширина 1760 м, высота 1600 м,
 шаг расчетной сетки 160 м, количество расчетных точек 12×11
 Расчёт на существующее положение.

Город : 017
 Объект : 0010
 ПК ЭРА v4.0 Модель: МРК-2014
 0304 Азот (II) оксид (Азота оксид) (6)



Условные обозначения:

- Территория предприятия
- Санитарно-защитные зоны, группа N 01
- [0304] Азот (II) оксид (Азота оксид) (6)
- Расч. прямоугольник N 01

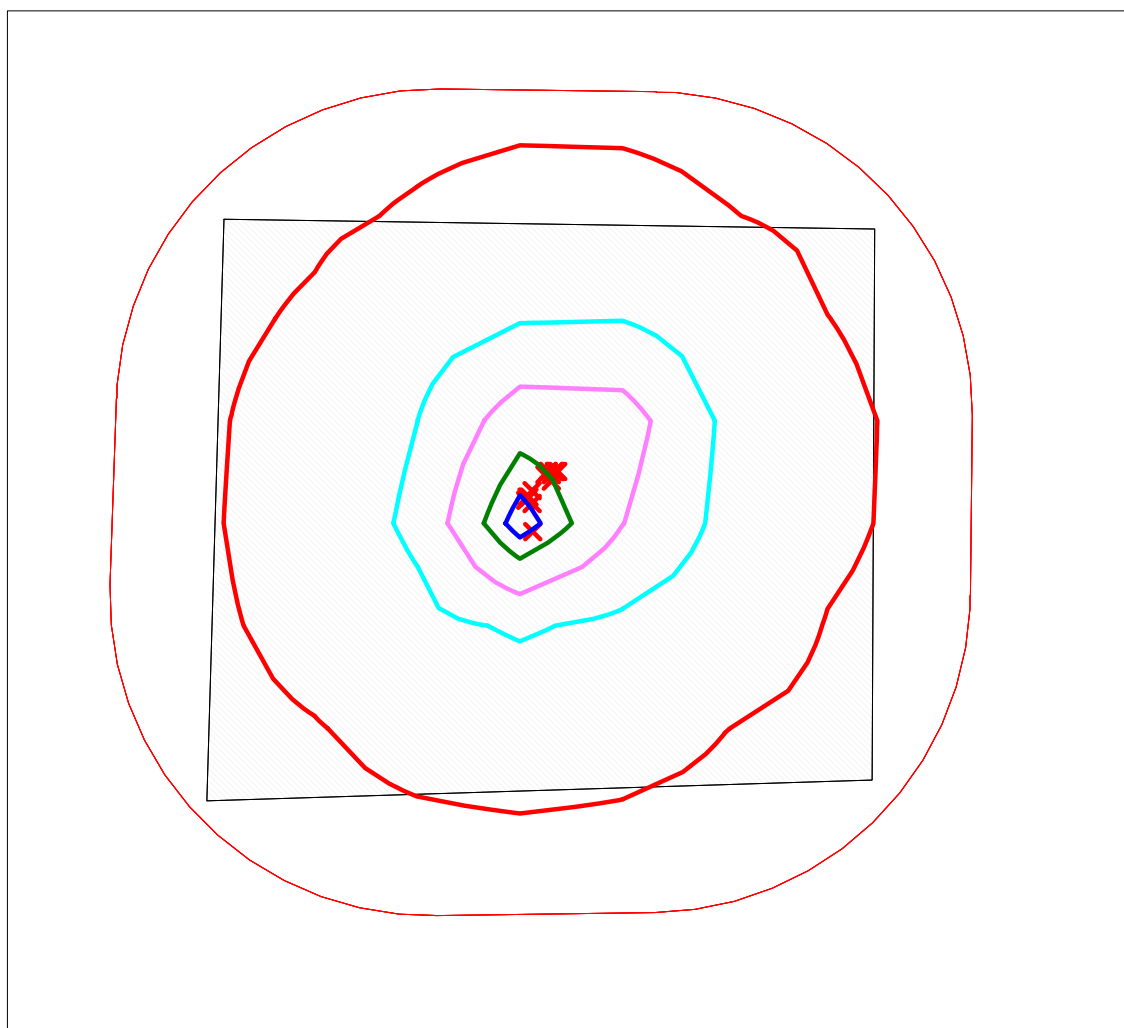
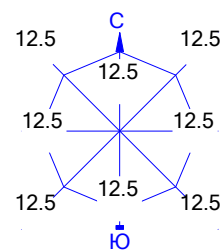
Изолинии в долях ПДК

- 1.0 ПДК
- 11.753 ПДК
- 22.592 ПДК
- 33.431 ПДК
- 39.934 ПДК



Макс концентрация 44.2700691 ПДК достигается в точке $x=66$ $y=19$
 При опасном направлении 29° и опасной скорости ветра 0.84 м/с
 Расчетный прямоугольник № 1, ширина 1760 м, высота 1600 м,
 шаг расчетной сетки 160 м, количество расчетных точек 12×11
 Расчёт на существующее положение.

Город : 017
 Объект : 0010
 ПК ЭРА v4.0 Модель: МРК-2014
 0328 Углерод (Сажа, Углерод черный) (583)

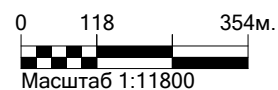


Условные обозначения:

- Территория предприятия
- Санитарно-защитные зоны, группа N 01
- [0328] Углерод (Сажа, Углерод черный) (583)
- Расч. прямоугольник N 01

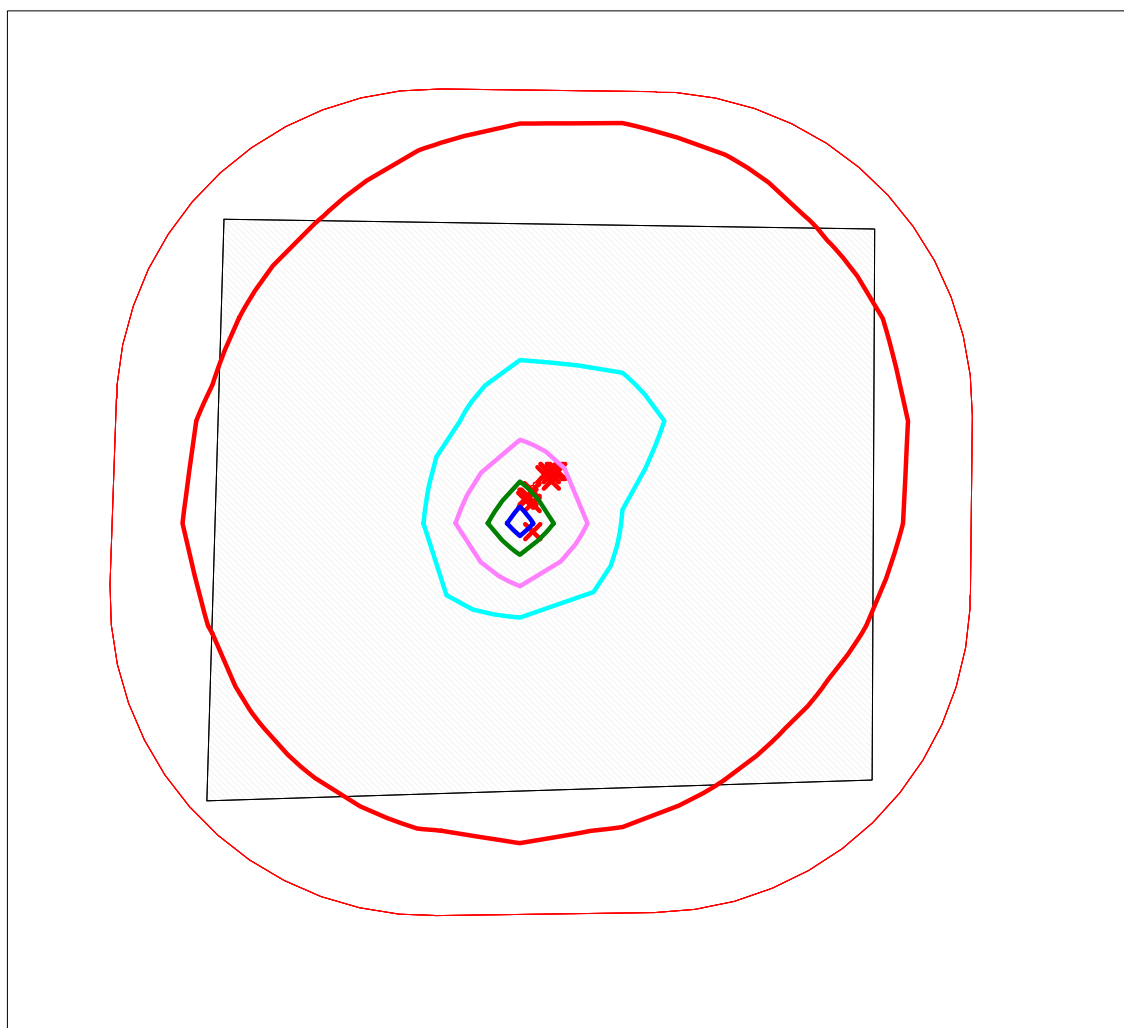
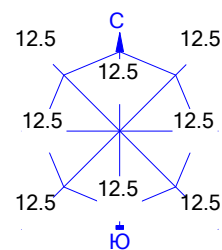
Изолинии в долях ПДК

- 1.0 ПДК
- 4.310 ПДК
- 8.450 ПДК
- 12.591 ПДК
- 15.075 ПДК



Макс концентрация 16.7306519 ПДК достигается в точке $x=66$ $y=19$
 При опасном направлении 29° и опасной скорости ветра 1.26 м/с
 Расчетный прямоугольник № 1, ширина 1760 м, высота 1600 м,
 шаг расчетной сетки 160 м, количество расчетных точек 12×11
 Расчёт на существующее положение.

Город : 017
 Объект : 0010
 ПК ЭРА v4.0 Модель: МРК-2014
 0330 Сера диоксид (Ангидрид сернистый, Сернистый газ, Сера (IV) оксид) (516)



Условные обозначения:

Территория предприятия

Санитарно-защитные зоны, группа N 01

[0330] Сера диоксид (Ангидрид сернистый, Сернистый газ, Сера (IV) оксид) (516)

Расч. прямоугольник N 01

Изолинии в долях ПДК

1.0 ПДК

3.624 ПДК

7.010 ПДК

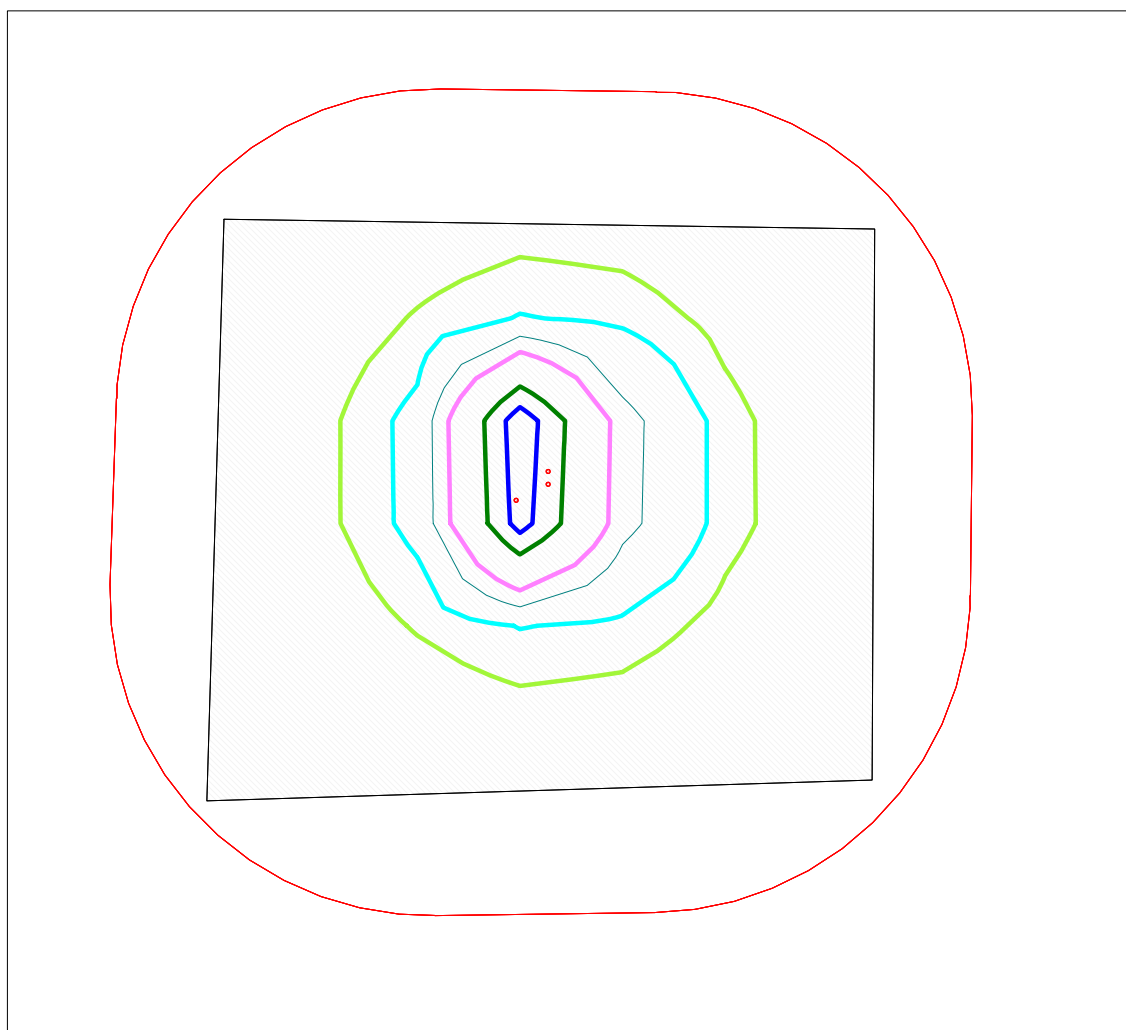
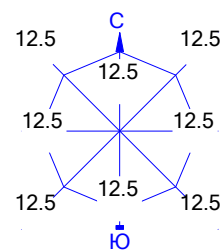
10.396 ПДК

12.427 ПДК



Макс концентрация 13.7814837 ПДК достигается в точке $x=66$ $y=19$
 При опасном направлении 25° и опасной скорости ветра 0.75 м/с
 Расчетный прямоугольник № 1, ширина 1760 м, высота 1600 м,
 шаг расчетной сетки 160 м, количество расчетных точек 12×11
 Расчёт на существующее положение.

Город : 017
 Объект : 0010
 ПК ЭРА v4.0 Модель: МРК-2014
 0333 Сероводород (Дигидросульфид) (518)



Условные обозначения:

- Территория предприятия
- Санитарно-защитные зоны, группа N 01
- [0333] Сероводород (Дигидросульфид) (518)
- Расч. прямоугольник N 01

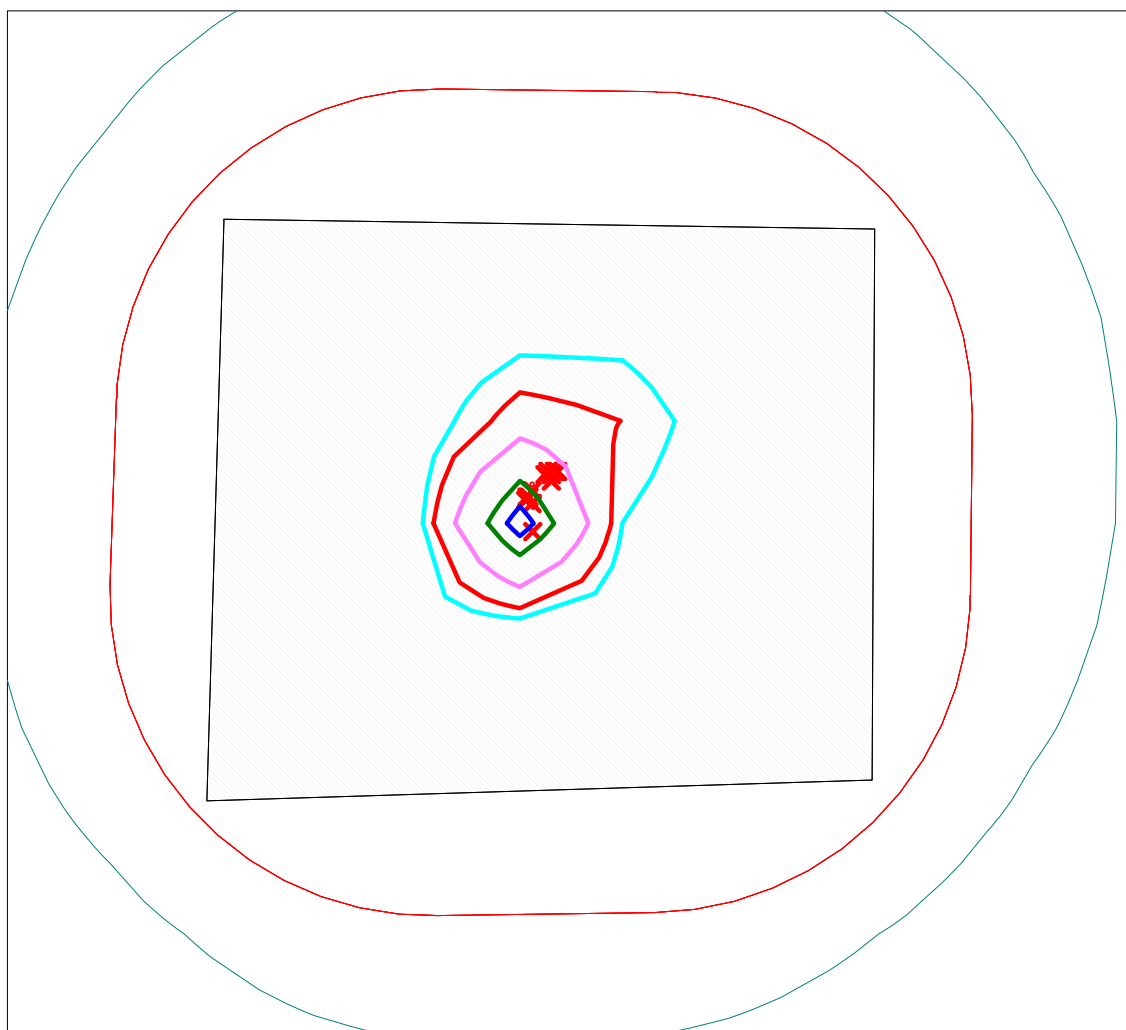
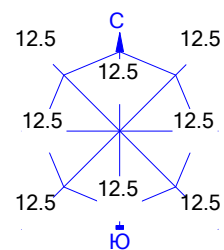
Изолинии в долях ПДК

- 0.050 ПДК
- 0.067 ПДК
- 0.100 ПДК
- 0.128 ПДК
- 0.190 ПДК
- 0.227 ПДК



Макс концентрация 0.2514454 ПДК достигается в точке $x = 66$ $y = 179$
 При опасном направлении 151° и опасной скорости ветра 0.75 м/с
 Расчетный прямоугольник № 1, ширина 1760 м, высота 1600 м,
 шаг расчетной сетки 160 м, количество расчетных точек 12×11
 Расчёт на существующее положение.

Город : 017
 Объект : 0010
 ПК ЭРА v4.0 Модель: МРК-2014
 0337 Углерод оксид (Окись углерода, Угарный газ) (584)



Условные обозначения:

- Территория предприятия
- Санитарно-защитные зоны, группа N 01
- [0337] Углерод оксид (Окись углерода, Угарный газ) (584)
- Расч. прямоугольник N 01

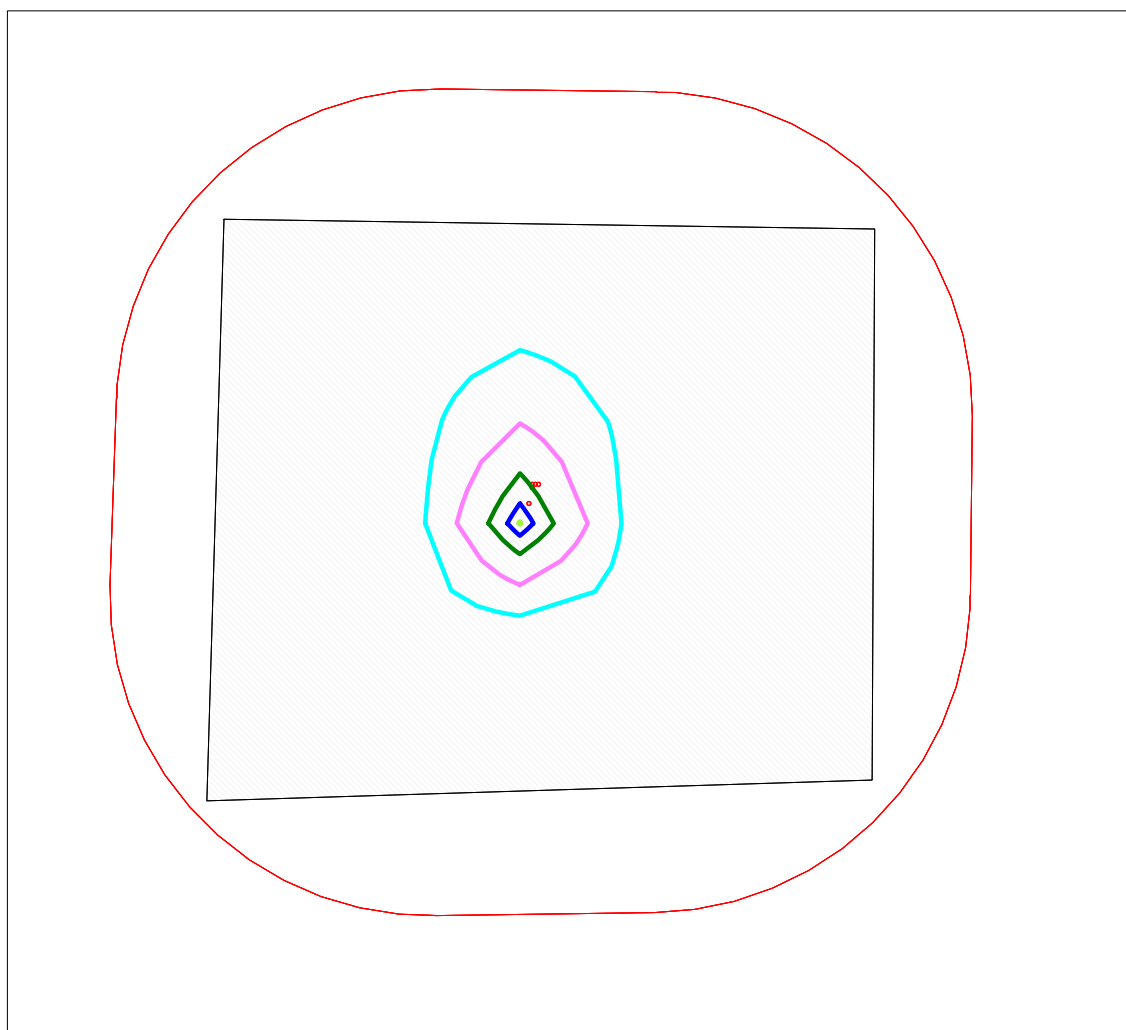
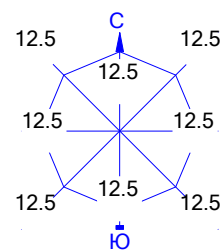
Изолинии в долях ПДК

- 0.100 ПДК
- 0.765 ПДК
- 1.0 ПДК
- 1.477 ПДК
- 2.190 ПДК
- 2.617 ПДК



Макс концентрация 2.9018664 ПДК достигается в точке $x=66$ $y=19$
 При опасном направлении 25° и опасной скорости ветра 0.79 м/с
 Расчетный прямоугольник № 1, ширина 1760 м, высота 1600 м,
 шаг расчетной сетки 160 м, количество расчетных точек 12×11
 Расчёт на существующее положение.

Город : 017
 Объект : 0010
 ПК ЭРА v4.0 Модель: МРК-2014
 0415 Смесь углеводородов предельных C1-C5 (1502*)

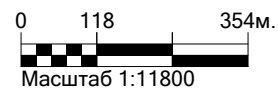


Условные обозначения:

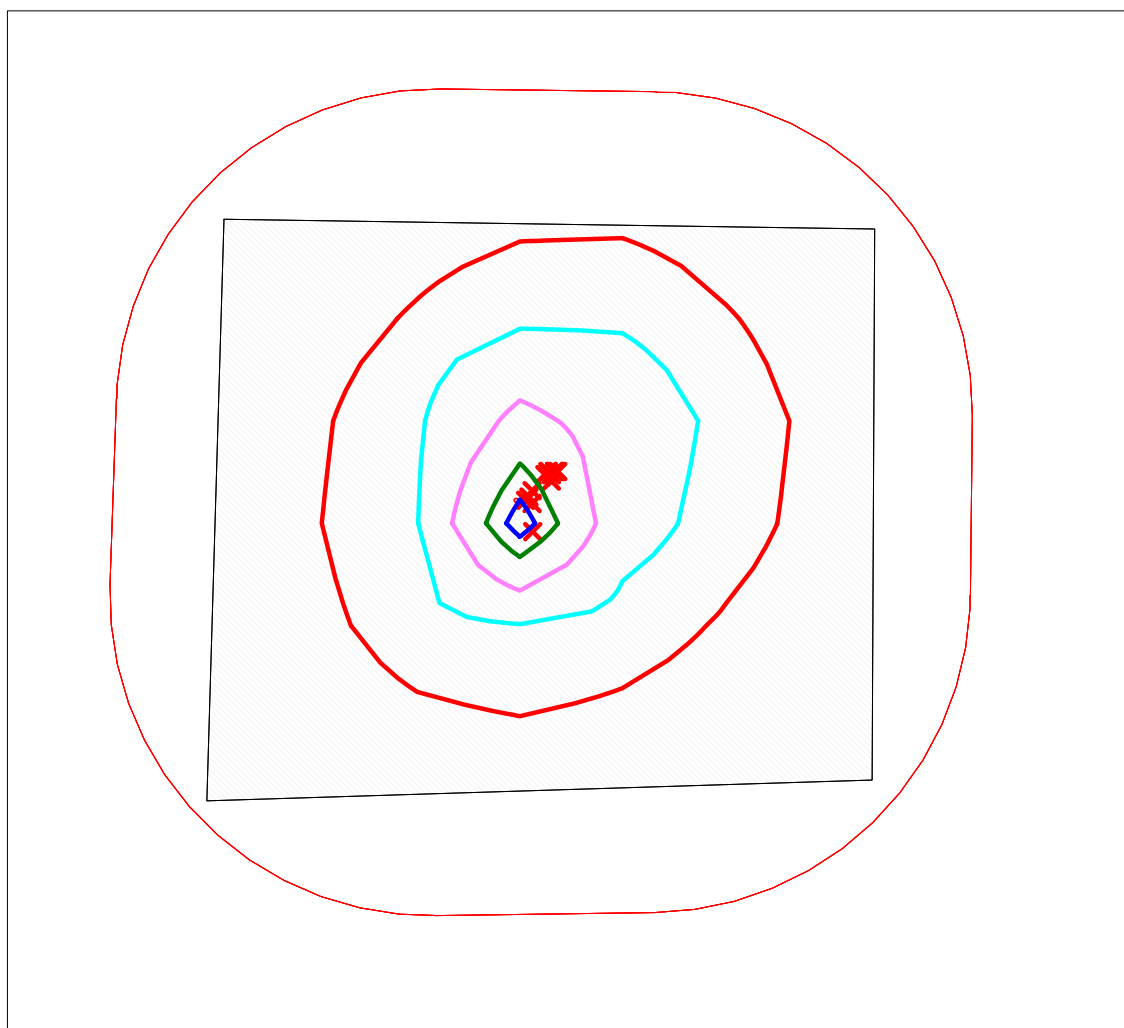
- Территория предприятия
- Санитарно-защитные зоны, группа N 01
- [0415] Смесь углеводородов предельных C1-C5 (1502*)
- Расч. прямоугольник N 01

Изолинии в долях ПДК

- 0.013 ПДК
- 0.026 ПДК
- 0.038 ПДК
- 0.046 ПДК
- 0.050 ПДК



Макс концентрация 0.0505123 ПДК достигается в точке $x=66$ $y=19$
 При опасном направлении 23° и опасной скорости ветра 0.75 м/с
 Расчетный прямоугольник № 1, ширина 1760 м, высота 1600 м,
 шаг расчетной сетки 160 м, количество расчетных точек 12×11
 Расчёт на существующее положение.

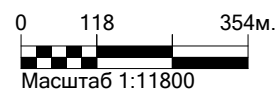


Условные обозначения:

- Территория предприятия
- Санитарно-защитные зоны, группа N 01
- Расч. прямоугольник N 01

Изолинии в долях ПДК

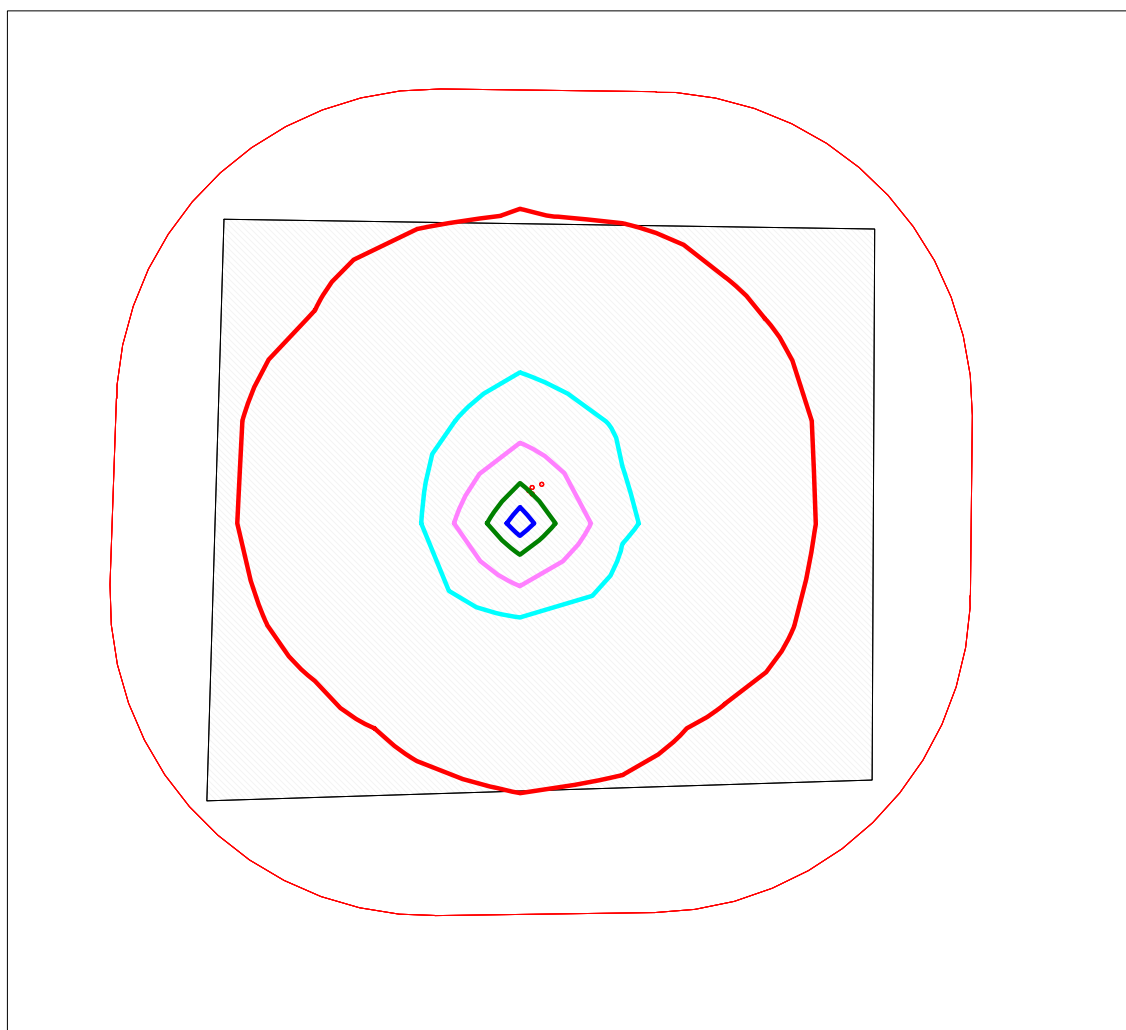
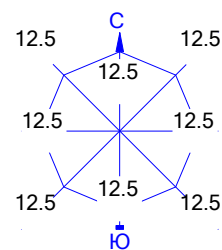
- 1.0 ПДК
- 1.644 ПДК
- 3.159 ПДК
- 4.674 ПДК
- 5.584 ПДК



[2754] Алканы C12-19 /в пересчете на С/ (Углеводороды предельные C12-C19 (в пересчете на С); Растворитель РПК-265П) (10)

Макс концентрация 6.1896958 ПДК достигается в точке $x=66$ $y=19$
 При опасном направлении 29° и опасной скорости ветра 0.79 м/с
 Расчетный прямоугольник № 1, ширина 1760 м, высота 1600 м,
 шаг расчетной сетки 160 м, количество расчетных точек 12×11
 Расчёт на существующее положение.

Город : 017
 Объект : 0010
 ПК ЭРА v4.0 Модель: МРК-2014
 2907 Пыль неорганическая, содержащая двуокись кремния в %: более 70 (Динас) (493)



Условные обозначения:

Территория предприятия

Санитарно-защитные зоны, группа N 01

[2907] Пыль неорганическая, содержащая двуокись кремния в %: более 70 (Динас) (493)

Расч. прямоугольник N 01

Изолинии в долях ПДК

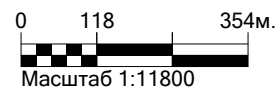
1.0 ПДК

5.660 ПДК

11.209 ПДК

16.758 ПДК

20.088 ПДК



Макс концентрация 22.3072224 ПДК достигается в точке $x=66$ $y=19$
 При опасном направлении 19° и опасной скорости ветра 0.75 м/с
 Расчетный прямоугольник № 1, ширина 1760 м, высота 1600 м,
 шаг расчетной сетки 160 м, количество расчетных точек 12×11
 Расчёт на существующее положение.